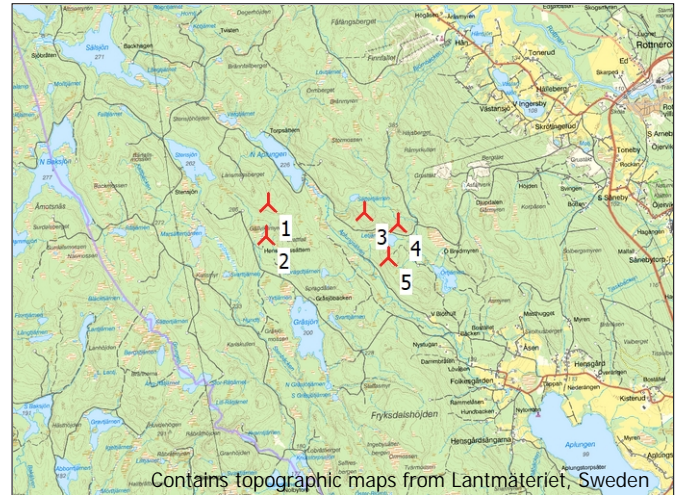
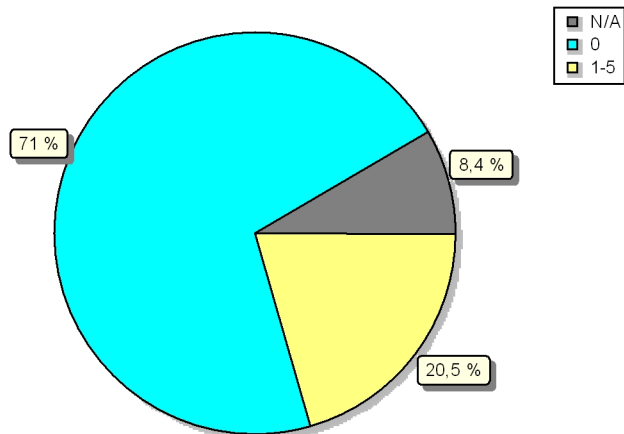


ZVI - Standard ZVI sammanfattning

Beräkning: Synbarhetsberäkning Finnallet inklusive skogshöjdsdata

Område med specifikt antal synliga VKV



Skala 1:150 000

🚧 Nytt vindkraftverk

Antaganden för ZVI beräkning

Centrum för beräkning	Swedish UTM 33-SWREF99 (SE) Ost: 387 902 Nord: 6 627 179
Beräkningsområdets bredd	40 000 m
Beräkningsområdets höjd	40 000 m
Beräkningssteg	25 m
Ögonhöjd	1,5 m
Beräkningsområde	165 621 ha
VKV höjd för beräkning	Totalhöjd
Hinder som används vid beräkning	0
DHM objekt	Höjdsdata
Inga områdesobjekt använda i beräkning	
Gridobjekt använda i beräkning	Skogshöjdsdata online
Nya VKV använda i beräkning	5
Befintliga VKV i beräkning	0

Maximalt avstånd till VKV saknas

ZVI Resultat

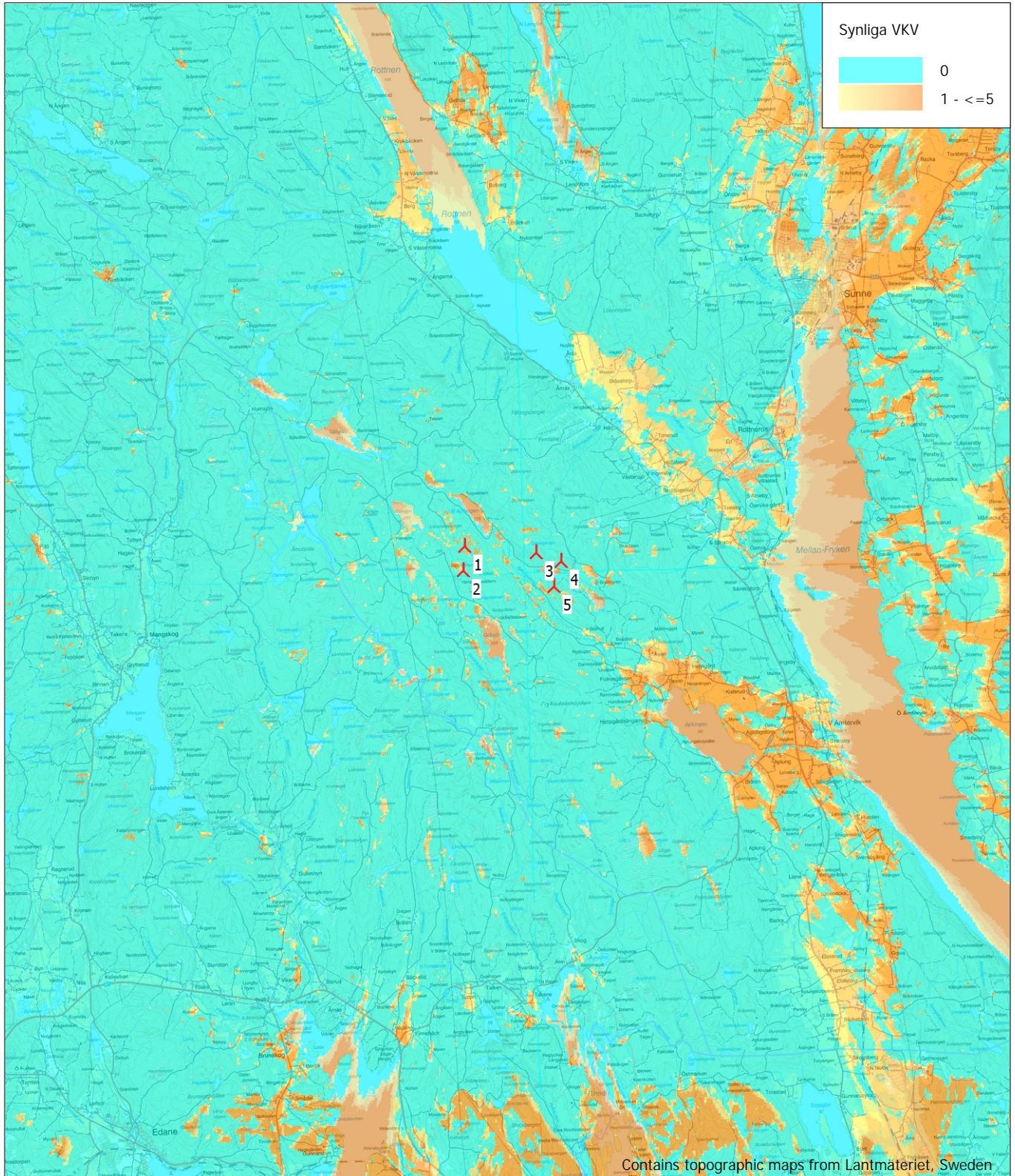
Synliga VKV	Yta [ha]	Yta [%]
N/A	13 977	8,4
0	117 668	71,0
1	2 524	1,5
2	2 950	1,8
3	4 753	2,9
4	4 133	2,5
5	19 616	11,8

VKV

Giltig	Tillverkare.	Typ-generator	Effekt, nominell [kW]	Rotordiameter [m]	Navhöjd [m]	Östkoordinat	Nordkoordinat	Z [m]
1 Ja	Siemens Gamesa	SG 6.6-170-6 600	6 600	170,0	195,0	386 323	6 627 949	290,4
2 Ja	Siemens Gamesa	SG 6.6-170-6 600	6 600	170,0	195,0	386 264	6 627 280	241,5
3 Ja	Siemens Gamesa	SG 6.6-170-6 600	6 600	170,0	195,0	388 222	6 627 707	288,6
4 Ja	Siemens Gamesa	SG 6.6-170-6 600	6 600	170,0	195,0	388 892	6 627 451	278,3
5 Ja	Siemens Gamesa	SG 6.6-170-6 600	6 600	170,0	195,0	388 673	6 626 787	257,2

ZVI - Karta Standard ZVI sammanfattning

Beräkning: Synbarhetsberäkning Finnället inklusive skoghöjdsdata



0 2,5 5 7,5 10km

Karta: Swedish Topographic Map , Utskriftsskala 1:150 000, Kartcentrum Swedish UTM 33-SWREF99 (SE) Ost: 387 902 Nord: 6 627 179

🌳 Nytt vindkraftverk

Grid step: 25 m - Eye height: 1,5 m - Calculation height: Totalhöjd