

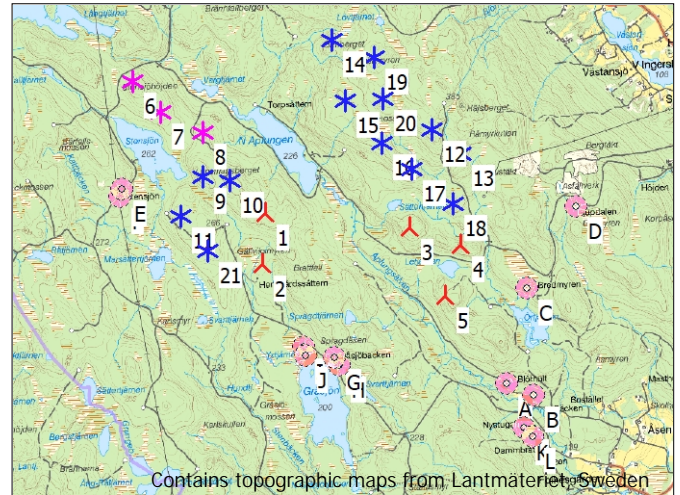
DECIBEL - Huvudresultat

Beräkning: Ljudberäkning Finnallet kumulativt modad

SVENSKA BESTÄMMELSER FÖR EXTERNT BULLER FRÅN
LANDBASERADE VINDKRAFTVERK

Beräkningen är baserad på den av Statens Naturvårdsverk
rekommenderad metod "Ljud från vindkraftverk", 2010 (NV dnr
382-6897-07 Rv)

Alla koordinater är i
Swedish UTM 33-SWREF99 (SE)



Contains topographic maps from Lantmateriet, Sweden

Skala 1:100 000

- ▲ Nytt vindkraftverk
- ✱ Befintliga VKV
- Ljudkänsligt område

VKV

	Ostkoordinat	Nordkoordinat	Z	Raddata/Beskrivning	VKV-typ		Typ-generator	Effekt, nominell [kW]	Rotordiameter [m]	Navhöjd [m]	Ljuddata		Vindhastighet [m/s]	LwA,ref [dB(A)]	Renatoner
					Giltig	Tillverkare					Skapad av	Namn			
	[m]														
1	386 323	6 627 949	290,4	Brattfall 1	Ja	Siemens Gamesa	SG 6.6-170-6 600	6 600	170,0	195,0	EMD	(AM 0, 6.6MW) - 106dB(A)	8,0	106	Nej g
2	386 264	6 627 280	241,5	Brattfall 2	Ja	Siemens Gamesa	SG 6.6-170-6 600	6 600	170,0	195,0	EMD	(AM 0, 6.6MW) - 106dB(A)	8,0	106	Nej g
3	388 222	6 627 707	288,6	Södra Håjsberget 1	Ja	Siemens Gamesa	SG 6.6-170-6 600	6 600	170,0	195,0	EMD	(AM 0, 6.6MW) - 106dB(A)	8,0	106	Nej g
4	388 892	6 627 451	278,3	Södra Håjsberget 2	Ja	Siemens Gamesa	SG 6.6-170-6 600	6 600	170,0	195,0	EMD	(AM 0, 6.6MW) - 106dB(A)	8,0	106	Nej g
5	386 673	6 626 787	257,2	Södra Håjsberget 3	Ja	Siemens Gamesa	SG 6.6-170-6 600	6 600	170,0	195,0	EMD	(AM 0, 6.6MW) - 106dB(A)	8,0	106	Nej g
6	384 615	6 629 748	308,2	Lånsmansberget 1	Ja	Siemens Gamesa	SG 6.2-170-6 200	6 200	170,0	115,0	EMD	(AM 0, 6.2MW) - 106dB(A)	7,0	106	Nej i
7	384 967	6 629 335	294,1	Lånsmansberget 2	Ja	Siemens Gamesa	SG 6.2-170-6 200	6 200	170,0	115,0	EMD	(AM 0, 6.2MW) - 106dB(A)	7,0	106	Nej i
8	385 526	6 629 053	288,8	Lånsmansberget 3	Ja	Siemens Gamesa	SG 6.2-170-6 200	6 200	170,0	115,0	EMD	(AM 0, 6.2MW) - 106dB(A)	7,0	106	Nej i
9	385 498	6 628 470	313,3	Lånsmansberget 4	Ja	Siemens	SWT-DD-142-4 100	4 100	142,0	129,0	EMD	Mode 1 - Calculated - Std. 107 dB rev1 - 06-2018	5,0	107	Nej
10	385 855	6 628 403	310,8	Lånsmansberget 5	Ja	Siemens	SWT-DD-142-4 100	4 100	142,0	129,0	EMD	Mode 1 - Calculated - Std. 107 dB rev1 - 06-2018	5,0	107	Nej
11	385 197	6 627 947	288,9	Lånsmansberget 6	Ja	Siemens	SWT-DD-142-4 100	4 100	142,0	129,0	EMD	Mode 2 - Calculated - -1 dB rev1 - 06-2018	5,0	106	Nej
12	388 563	6 628 997	367,6	Håjsberget 7	Ja	Siemens	SWT-DD-142-4 100	4 100	142,0	129,0	EMD	Mode 1 - Calculated - Std. 107 dB rev1 - 06-2018	5,0	107	Nej
13	388 928	6 628 659	356,5	Håjsberget 8	Ja	Siemens	SWT-DD-142-4 100	4 100	142,0	129,0	EMD	Mode 1 - Calculated - Std. 107 dB rev1 - 06-2018	5,0	107	Nej
14	387 273	6 630 226	341,0	Håjsberget 9	Ja	Siemens	SWT-DD-142-4 100	4 100	142,0	129,0	EMD	Mode 1 - Calculated - Std. 107 dB rev1 - 06-2018	5,0	107	Nej
15	387 420	6 629 413	350,6	Håjsberget 10	Ja	Siemens	SWT-DD-142-4 100	4 100	142,0	129,0	EMD	Mode 1 - Calculated - Std. 107 dB rev1 - 06-2018	5,0	107	Nej
16	387 896	6 628 837	350,9	Håjsberget 11	Ja	Siemens	SWT-DD-142-4 100	4 100	142,0	129,0	EMD	Mode 1 - Calculated - Std. 107 dB rev1 - 06-2018	5,0	107	Nej
17	388 278	6 628 482	329,7	Håjsberget 12	Ja	Siemens	SWT-DD-142-4 100	4 100	142,0	129,0	EMD	Mode 1 - Calculated - Std. 107 dB rev1 - 06-2018	5,0	107	Nej
18	388 816	6 628 014	298,2	Håjsberget 13	Ja	Siemens	SWT-DD-142-4 100	4 100	142,0	129,0	EMD	Mode 1 - Calculated - Std. 107 dB rev1 - 06-2018	5,0	107	Nej
19	387 816	6 629 964	366,0	Håjsberget 1	Ja	Siemens	SWT-DD-142-4 100	4 100	142,0	129,0	EMD	Mode 1 - Calculated - Std. 107 dB rev1 - 06-2018	5,0	107	Nej
20	387 917	6 629 427	375,5	Håjsberget 6	Ja	Siemens	SWT-DD-142-4 100	4 100	142,0	129,0	EMD	Mode 1 - Calculated - Std. 107 dB rev1 - 06-2018	5,0	107	Nej
21	385 531	6 627 484	278,4	Lånsmansberget 7	Ja	Siemens	SWT-DD-142-4 100	4 100	142,0	129,0	EMD	Mode 1 - Calculated - Std. 107 dB rev1 - 06-2018	5,0	107	Nej

i) Oktavfördelning från annan vindhastighet använd
g) Data beräknade från data för andra vindhastigheter (osäkert)

Beräkning resultat

Ljudnivå

Ljudkänsligt område

Nej.	Namn	Ostkoordinat	Nordkoordinat	Z	Imissionshöjd [m]	Krav Ljud [dB(A)]	Ljudnivå Från VKV [dB(A)]	Avstånd till ljudkrav [m]
A	Västra Blöthult (Åsen 56)	389 447	6 625 605	178,0	1,5	40	34	768
B	Östra Blöthult (Åsen 50)	389 798	6 625 441	168,7	1,5	40	32	1 104
C	Östra Bredmyren (Åsen 140)	389 754	6 626 857	240,6	1,5	40	38	245
D	Djupdalen (Södra Sånaby 467)	390 442	6 627 925	280,8	1,5	40	35	672
E	Stensjön 3	384 432	6 628 338	277,6	1,5	40	40	44
F	Stensjön 1	384 404	6 628 231	270,7	1,5	40	40	16
G	Gråsjöbacken (Åsen 90)	387 175	6 626 018	217,3	1,5	40	36	828
H	Fritidshus Hensgård 1:120	387 233	6 625 914	209,8	1,5	40	35	947
I	Åsen 100	386 773	6 626 179	205,3	1,5	40	36	505
J	Fritidshus Hensgård 1:82	386 796	6 626 056	201,1	1,5	40	36	627
K	Nystugan (Åsen 60)	389 655	6 625 013	169,4	1,5	40	31	1 387
L	Folkesgården 117	389 768	6 624 905	162,9	1,5	40	30	1 535

DECIBEL - Huvudresultat

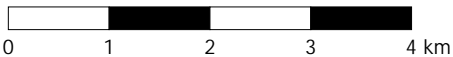
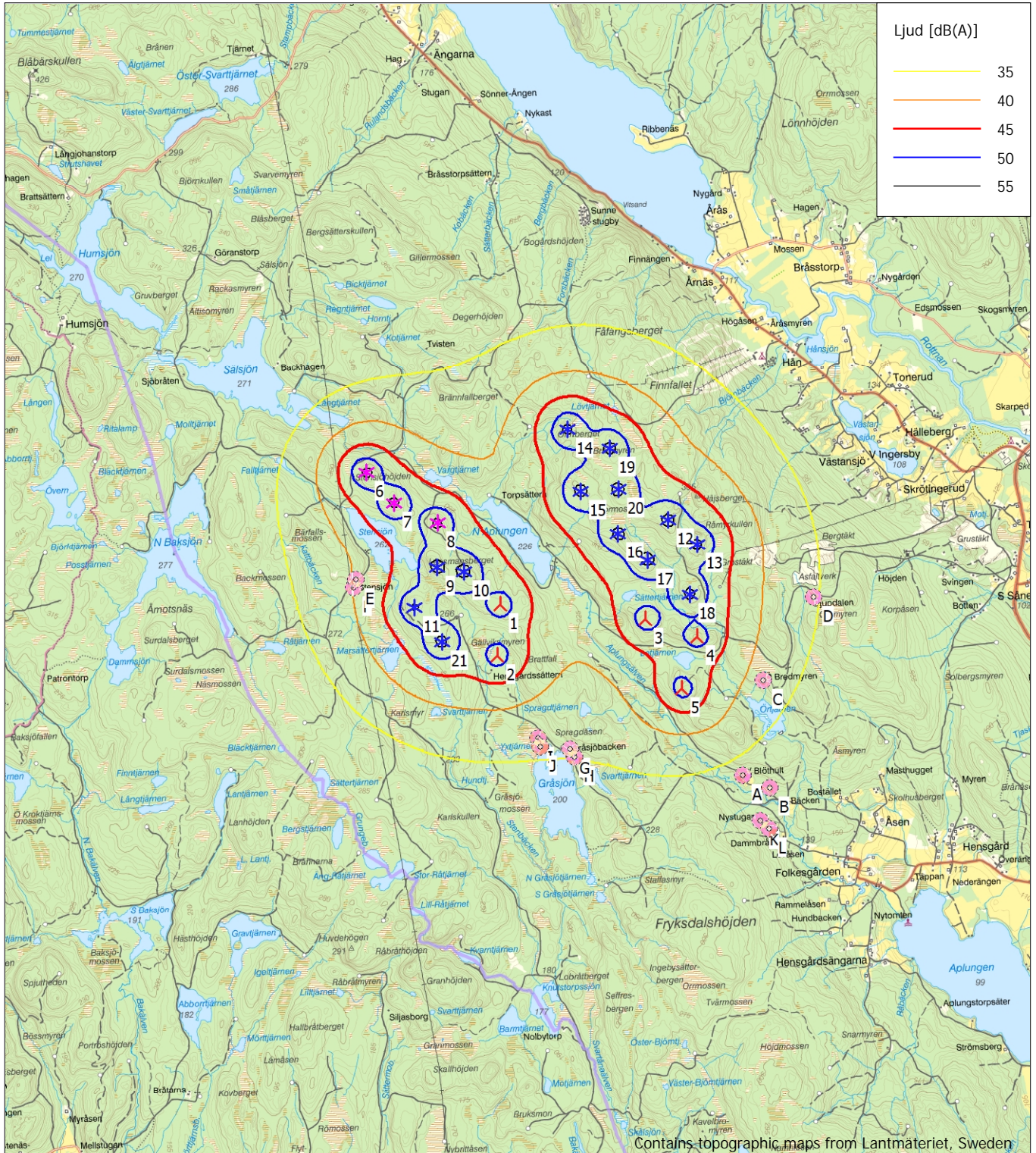
Beräkning: Ljudberäkning Finnfallet kumulativt modad

Avstånd (m)

VKV	A	B	C	D	E	F	G	H	I	J	K	L
1	3906	4286	3601	4119	1930	1939	2111	2229	1827	1951	4441	4597
2	3596	3984	3515	4227	2116	2089	1557	1675	1213	1334	4079	4233
3	2433	2760	1752	2231	3842	3853	1987	2048	2105	2181	3051	3200
4	1927	2204	1046	1620	4548	4555	2237	2262	2472	2518	2554	2692
5	1413	1754	1084	2104	4515	4506	1684	1684	1994	2014	2027	2177
6	6365	6739	5896	6106	1422	1531	4524	4643	4171	4287	6915	7072
7	5829	6205	5390	5654	1131	1239	3985	4103	3637	3754	6376	6533
8	5221	5594	4764	5044	1307	1390	3454	3573	3133	3254	5777	5933
9	4879	5260	4551	4974	1074	1119	2971	3089	2623	2740	5407	5563
10	4553	4931	4194	4612	1425	1461	2726	2845	2406	2528	5092	5248
11	4852	5239	4685	5245	859	842	2763	2877	2368	2475	5336	5490
12	3505	3764	2449	2164	4183	4228	3287	3358	3338	3431	4131	4266
13	3097	3333	1982	1683	4507	4544	3170	3227	3285	3364	3717	3846
14	5107	5410	4184	3917	3411	3494	4209	4312	4078	4197	5731	5877
15	4314	4630	3462	3369	3175	3239	3405	3505	3299	3415	4936	5083
16	3585	3893	2716	2705	3500	3544	2911	2998	2886	2991	4209	4355
17	3106	3400	2196	2235	3848	3882	2700	2773	2752	2843	3733	3875
18	2491	2754	1490	1628	4396	4417	2585	2631	2746	2814	3116	3252
19	4654	4938	3662	3325	3754	3826	3998	4092	3927	4039	5282	5423
20	4117	4407	3159	2938	3651	3710	3489	3579	3444	3552	4744	4886
21	4343	4731	4269	4931	1392	1352	2203	2315	1802	1907	4808	4960

DECIBEL - Karta Högsta Ljudvärde

Beräkning: Ljudberäkning Finnallet kumulativt modad



Karta: Swedish Topographic Map , Utskriftskala 1: 75 000, Kartcentrum Swedish UTM 33-SWREF99 (SE) Ost: 386 771 Nord: 6 628 506
 🚰 Nytt vindkraftverk 🌪 Befintliga VKV 🏠 Ljudkänsligt område
 Ljudberäkningsmodell: Svensk 2009. Vindhastighet: Högsta Ljudvärde
 Höjd över havet från aktivt linjeobjekt